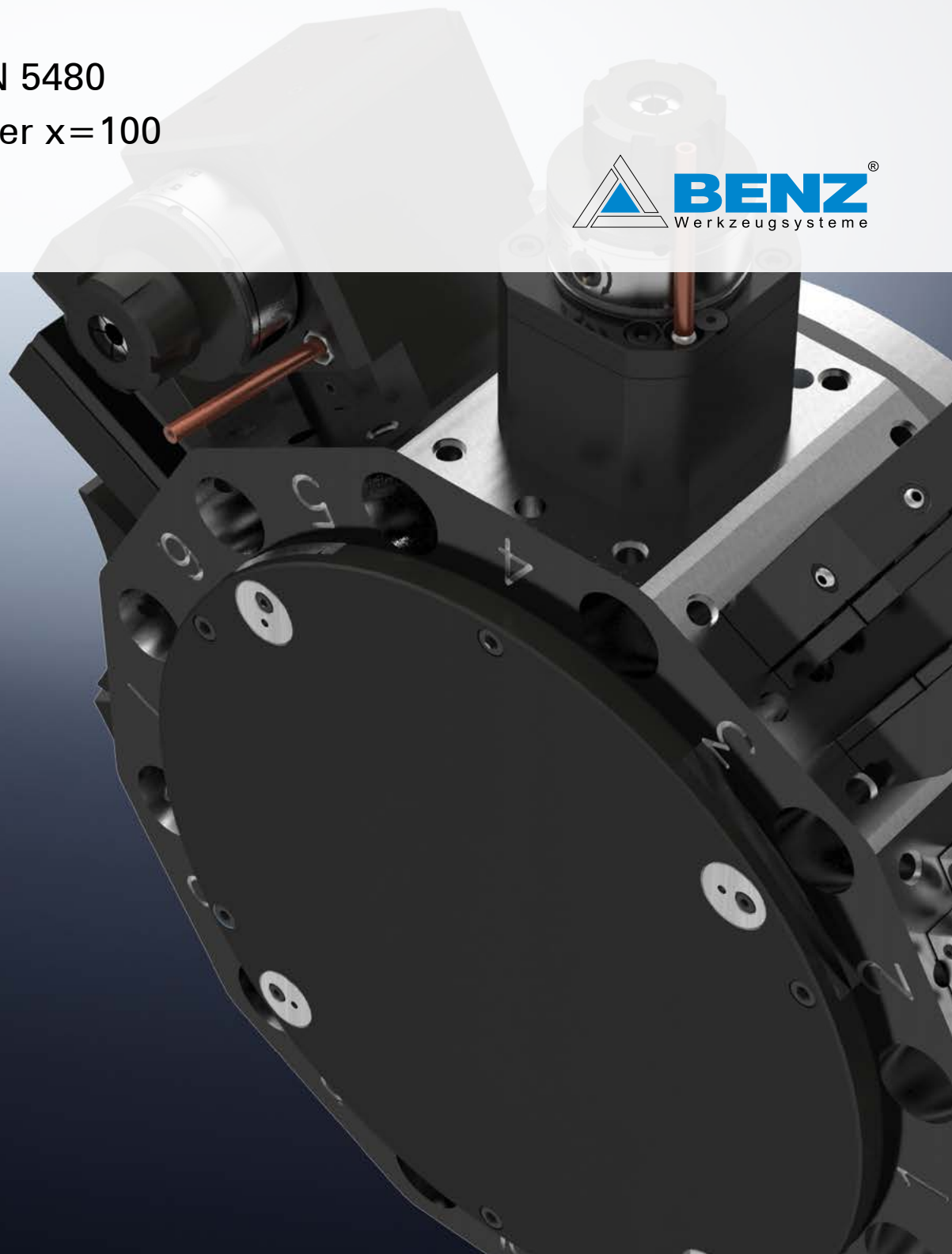


# ERSTAUSRÜSTUNGS- PAKETE

VDI 40 - DIN 5480  
Sternrevolver x=100

Metallbearbeitung



# ERSTAUSRÜSTUNGSPAKETE ÜBERSICHT

VDI 40 - DIN 5480 / STERNREVOLVER X=100



► Paketinhalte				
Produktgruppe	Typ	Artikelnummer	Details Seite	Stückzahl / Paket
<b>Angetriebene Werkzeuge</b>	Axial (EK)	114DA03541E6A	5	3
	Axial (EK/IK)	114EA03541E6A	5	3
	Axial (EK)	114DA03541S4	5	3
	Axial (EK/IK)	114EA03541S4	5	3
	Radial (EK)	114FAX03549E6A(L/R)-100*	5	3
	Radial (EK/IK)	114GAX03549E6A(L/R)-100*	5	3
	Radial (EK)	114FAX03549S4(L/R)-100*	5	3
	Radial (EK/IK)	114GAX03549S4(L/R)-100*	5	3
<b>Statische Halter</b>	Vierkant-Längsaufnahme: C1 rechts	114.5612585	6	2
	Vierkant-Längsaufnahme: C3 Überkopf, rechts	114.5632585	6	2
	Vierkant-Längsaufnahme: C2 links	114.5622585	6	2
	Vierkant-Längsaufnahme: C4 Überkopf, links	114.5642585	6	2
	Vierkant-Mehrfachaufnahme: D1	114.5652550	7	2
	Bohrstangenhalter: Ø40/H=100mm	114AP035D40RB-100	7	3
	Reduzierhülse: 40/25	28.4025S	7	3
	Abstechhalter SH 32	114.583S0001	7	1
<b>Zubehör</b>	BENZ Solidfix® Adapter: Spannzangenfutter 8° Typ ER32	694.130E639	8	6
	Hakenschlüssel DIN 1810B	D01810B058062	8	1
	Spannschlüssel: außenliegende Spannmutter	B136-E6	8	1
	Spannschlüssel: innenliegende Spannmutter	B136-E6AX	8	1
	Sechskantschraubendreher mit Quergriff	KL8317-45039-SW6	9	1
	Montageblock S4	B300-4-S4	9	1

\*(L/R) = linke oder rechte Ausführung / die exakte Bestellnummer finden Sie in der Produktabelle S.5

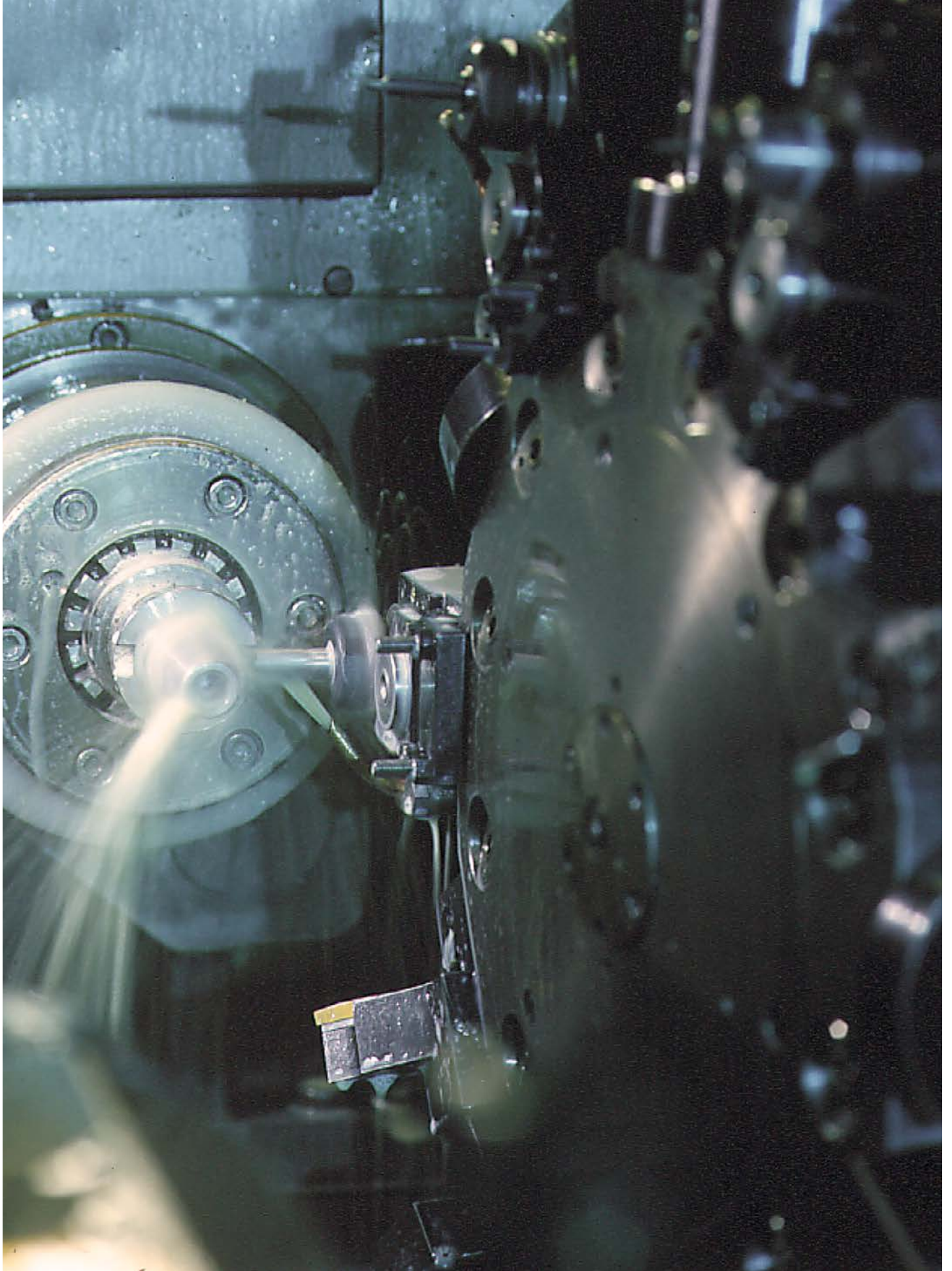
**Bestellnummer**

**Radialwerkzeuge: Ausführung links**

**Bestellnummer**

**Radialwerkzeuge: Ausführung rechts**





# ANGETRIEBENE WERKZEUGE

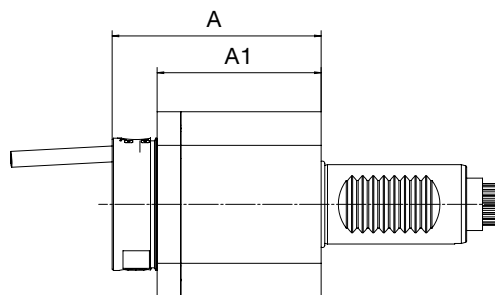
## VDI 40

### Angetriebenes Werkzeug: axial



► Technische Daten							
Werkzeugaufnahme	Größe	i	EK	IK	A <sub>max.</sub> [mm]	A1 [mm]	Bestellnummer
BENZ Solidfix®	S4	1:1	✓	-	88	65	114DA03541S4
	S4	1:1	✓	✓	88	65	114EA03541S4
Spannzange	ER32	1:1	✓	-	76,1	65	114DA03541E6A
	ER32	1:1	✓	✓	81,2	65	114EA03541E6A

BENZ Solidfix® / Spannzange

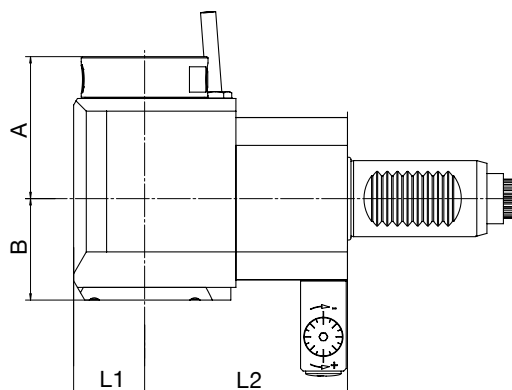


### Angetriebenes Werkzeug: radial



► Technische Daten									
Werkzeugaufnahme	Größe	i	EK	IK	A <sub>max.</sub> [mm]	B [mm]	L1 [mm]	L2 [mm]	Bestellnummer
BENZ Solidfix®	S4	1:1	✓	-	72	50	38	100	114FAX03549S4L-100
	S4	1:1	✓	-	72	50	38	100	114FAX03549S4R-100
	S4	1:1	✓	✓	72	60	38	100	114GAX03549S4L-100
	S4	1:1	✓	✓	72	60	38	100	114GAX03549S4R-100
Spannzange	ER32	1:1	✓	-	70	50	38	100	114FAX03549E6AL-100
	ER32	1:1	✓	-	70	50	38	100	114FAX03549E6AR-100
	ER32	1:1	✓	✓	76,2	60	38	100	114GAX03549E6AL-100
	ER32	1:1	✓	✓	76,2	60	38	100	114GAX03549E6AR-100

BENZ Solidfix® / Spannzange





# STATISCHE HALTER

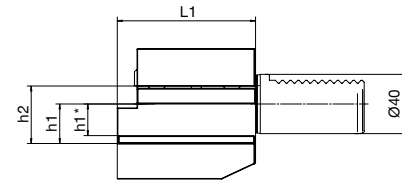
## VDI 40

### Vierkant-Längsaufnahme: C1 rechts



► Technische Daten

Zeichnung



h1/h1* [mm]	h2 [mm]	L1 [mm]	Bestellnummer
----------------	------------	------------	---------------

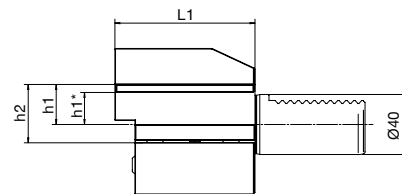
25/20	34	85	<b>114.5612585</b>
-------	----	----	--------------------

### Vierkant-Längsaufnahme: C3 Überkopf, rechts



► Technische Daten

Zeichnung



h1/h1* [mm]	h2 [mm]	L1 [mm]	Bestellnummer
----------------	------------	------------	---------------

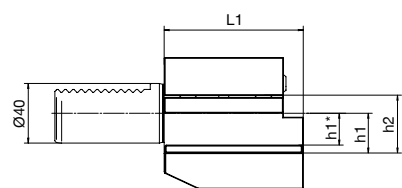
25/20	34	85	<b>114.5632585</b>
-------	----	----	--------------------

### Vierkant-Längsaufnahme: C2 links



► Technische Daten

Zeichnung



h1/h1* [mm]	h2 [mm]	L1 [mm]	Bestellnummer
----------------	------------	------------	---------------

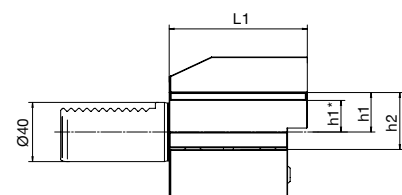
25/20	34	85	<b>114.5622585</b>
-------	----	----	--------------------

### Vierkant-Längsaufnahme: C4 Überkopf, links



► Technische Daten

Zeichnung



h1/h1* [mm]	h2 [mm]	L1 [mm]	Bestellnummer
----------------	------------	------------	---------------

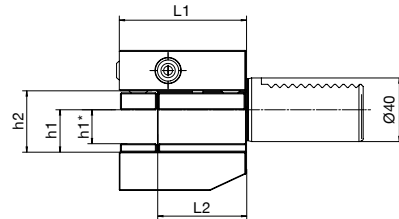
25/20	34	85	<b>114.5642585</b>
-------	----	----	--------------------

## Vierkant-Mehrfachaufnahme: D1



### ► Technische Daten

#### Zeichnung



h1/h1* [mm]	h2 [mm]	L1 [mm]	L2 [mm]	Bestellnummer
----------------	------------	------------	------------	---------------

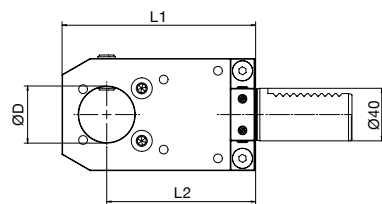
25/20	34	72	50	<b>114.5652550</b>
-------	----	----	----	--------------------

## Bohrstangenhalter: Ø40/H=100mm



### ► Technische Daten

#### Zeichnung



ØD [mm]	L1 [mm]	L2 [mm]	Bestellnummer
------------	------------	------------	---------------

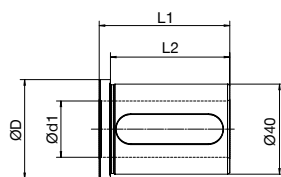
40	130	100	<b>114AP035D40RB-100</b>
----	-----	-----	--------------------------

## Reduzierhülse: 40/25



### ► Technische Daten

#### Zeichnung



ØD [mm]	Ød1 [mm]	L1 [mm]	L2 [mm]	Bestellnummer
------------	-------------	------------	------------	---------------

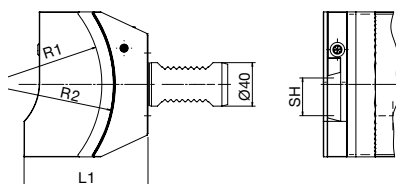
44	25	58	53	<b>28.4025S</b>
----	----	----	----	-----------------

## Abstechhalter: SH 32



### ► Technische Daten

#### Zeichnung



SH [mm]	L1 [mm]	R1 [mm]	R2 [mm]	Bestellnummer
------------	------------	------------	------------	---------------

32	88,5	80	88	<b>114.583S0001</b>
----	------	----	----	---------------------

# ZUBEHÖR

## VDI 40

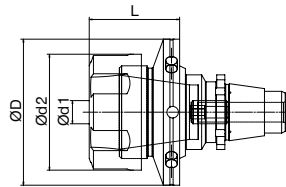
### BENZ Solidfix® Adapter: Spannzangenfutter 8° - außenliegende Spannmutter



Spannzange nicht im Lieferumfang

#### ► Technische Daten

##### Zeichnung



Größe	Typ	ØD	Ød1	Ød2	L	Bestellnummer
S4	ER32	63	1-22	50	39	<b>694.130E639</b>

### Hakenschlüssel DIN 1810B



#### ► Technische Daten

##### Passend für Adapter

S4 x ER32

##### Bestellnummer

**D01810B058062**

### Spannschlüssel: außenliegende Spannmutter



#### ► Technische Daten

##### Passend für Spannmutter

ER32

##### Bestellnummer

**B136-E6**

### Spannschlüssel: innenliegende Spannmutter



#### ► Technische Daten

##### Passend für Spannmutter

ER32

##### Bestellnummer

**B136-E6AX**



## Sechskantschraubendreher mit Quergriff



### ► Technische Daten

SW

6

Bestellnummer

KL8317-45039-SW6

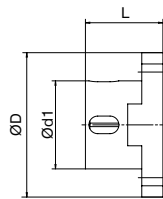
## Montageblock



kein Spannsystem integriert

### ► Technische Daten

Zeichnung



Größe

ØD

Ød1

L

Bestellnummer

S4

96








65

50

**B300-4-S4**

# KURZZEICHEN ERKLÄRUNG

## PIKTOGRAMM- UND ABKÜRZUNGSÜBERSICHT

Piktogramm	Spezifikationen	Abkürzungen
<b>Kühlmittelzufuhr zur Schneide</b>	<div style="display: flex; justify-content: space-around;"> <div style="text-align: center;">  <p><b>Extern (EK)</b> Die Kühlung des Werkzeugs erfolgt über eine externe Zuleitung (Spritzdüse)</p> </div> <div style="text-align: center;">  <p><b>Kombination (EK/IK)</b> Die Kühlung des Werkzeugs erfolgt kombiniert - sowohl intern als auch extern</p> </div> </div>	<p>∅ Durchmesser</p> <p>i Übersetzungsverhältnis</p> <p>EK Externe Kühlung</p> <p>IK Interne Kühlung</p> <p>WZ Werkzeug</p>
<b>Revolvertyp</b>	<div style="text-align: center;">  <p><b>Sternrevolver</b> Werkzeuge sind senkrecht / schräg zur Revolverkopfachse angeordnet</p> </div>	
<b>Antrieb zu Spindel Drehrichtung</b>	<div style="text-align: center;">  <p><b>Gleichlauf</b> rechts / rechts</p> </div>	<p>S. Seite</p> <p>✓ möglich</p>
<b>Anzahl Werkzeugaufnahmen</b>	<div style="text-align: center;">  <p><b>1</b> Das Aggregat verfügt über eine Werkzeugaufnahme</p> </div>	<p>- nicht möglich</p> <p>+ enthalten</p>
<b>Achsenwinkel</b>	<div style="display: flex; justify-content: space-around;"> <div style="text-align: center;">  <p><b>0°</b> Aggregat für Bearbeitungsaufgaben im 0° Winkel</p> </div> <div style="text-align: center;">  <p><b>90°</b> Aggregat für Bearbeitungsaufgaben im 90° Winkel</p> </div> </div>	<p>mm Millimeter</p> <p>SW Schlüsselweite</p> <p>max. maximal</p>

Die Inhalte und Daten entsprechen dem Stand der Drucklegung. Ausgabe 09/2017

Dieser Katalog wurde mit großer Sorgfalt erstellt und alle Angaben auf ihre Richtigkeit hin überprüft. Für fehlerhafte oder unvollständige Angaben kann jedoch keine Haftung übernommen werden. Die BENZ GmbH Werkzeugsysteme behält sich technische Änderungen und Verbesserungen durch ständige Weiterentwicklung der Produkte und Dienstleistungen vor. Alle in diesem Katalog enthaltenen Texte, Bilder, Darstellungen und Zeichnungen sind Eigentum der BENZ GmbH Werkzeugsysteme\* und urheberrechtlich geschützt. Jede Art der Vervielfältigung, Bearbeitung, Veränderung, Übersetzung, Verfilmung sowie die Verarbeitung und Speicherung in elektronischen Systemen ist ohne die Zustimmung der BENZ GmbH Werkzeugsysteme untersagt.

**BENZ GmbH Werkzeugsysteme**

Im Mühlegrün 12  
D-77716 Haslach  
T +49 7832 704-0  
F +49 7832 704-8001  
info@benztooling.com  
www.benztooling.com

