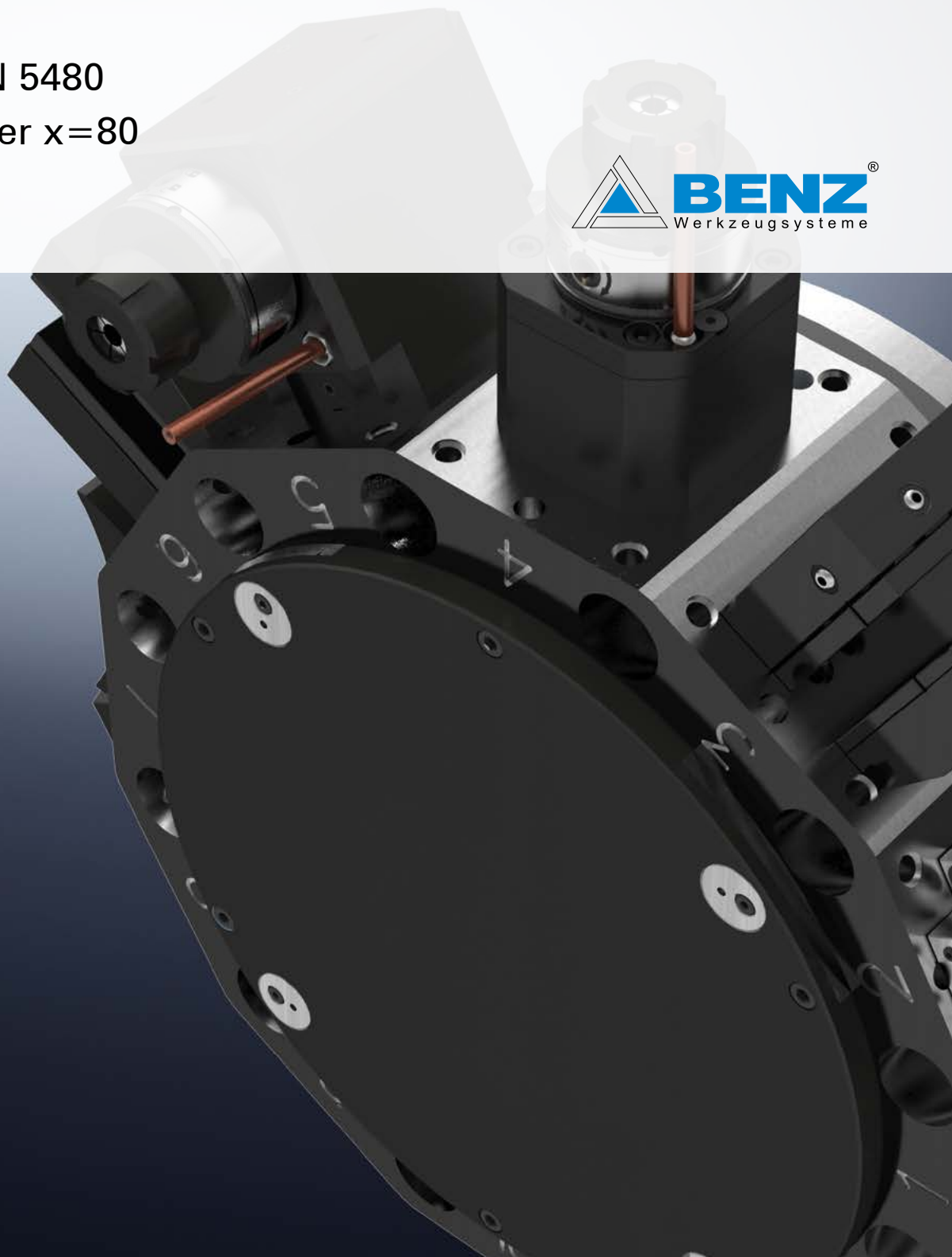


ERSTAUSRÜSTUNGS- PAKETE

VDI 30 - DIN 5480
Sternrevolver x=80

Metallbearbeitung



ERSTAUSRÜSTUNGSPAKETE ÜBERSICHT

VDI 30 - DIN 5480 / STERNREVOLVER X=80



▶ Paketinhalte				
Produktgruppe	Typ	Artikelnummer	Details Seite	Stückzahl / Paket
Angetriebene Werkzeuge	Axial (EK)	113DA01231E5A	5	3
	Axial (EK)	113DA01200E5A	5	3
	Axial (EK/IK)	113EA01231E5A	5	3
	Axial (EK)	113DA01231S3	5	3
	Axial (EK)	113DA01200S3	5	3
	Axial (EK/IK)	113EA01231S3	5	3
	Radial (EK)	113FAX01239E5A(L/R)-80*	5	3
	Radial (EK/IK)	113GAX01239E5A(L/R)-80*	5	3
	Radial (EK)	113FAX01239S3(L/R)-80*	5	3
	Radial (EK/IK)	113GAX01239S3(L/R)-80*	5	3
Statische Halter	Vierkant-Längsaufnahme: C1 rechts	113.5612070	6	2
	Vierkant-Längsaufnahme: C3 Überkopf, rechts	113.5632070	6	2
	Vierkant-Längsaufnahme: C2 links	113.5622070	6	2
	Vierkant-Längsaufnahme: C4 Überkopf, links	113.5642070	6	2
	Vierkant-Mehrfachaufnahme: D1	113.5652042	7	2
	Kombihalter: Ø32/H=85mm	113AP012D32RB-85	7	3
	Reduzierhülse: 32/20	28.3220G200	7	3
	Abstechhalter SH 26	113.583S0002	7	1
Zubehör	BENZ Solidfix® Adapter: Spannzangenfutter 8° Typ ER25	693.130E534	8	6
	Hakenschlüssel DIN 1810B	D01810B045050	8	1
	Spannschlüssel: außenliegende Spannmutter	B136-E5	8	1
	Spannschlüssel: innenliegende Spannmutter	B136-E5AX	8	1
	Sechskantschraubendreher mit Quergriff	KL8317-45039-SW5	9	1
	Montageblock S3	B300-4-S3	9	1

*(L/R) = linke oder rechte Ausführung / die exakte Bestellnummer finden Sie in der Produktabelle S.5

Bestellnummer

Radialwerkzeuge: Ausführung links

Bestellnummer

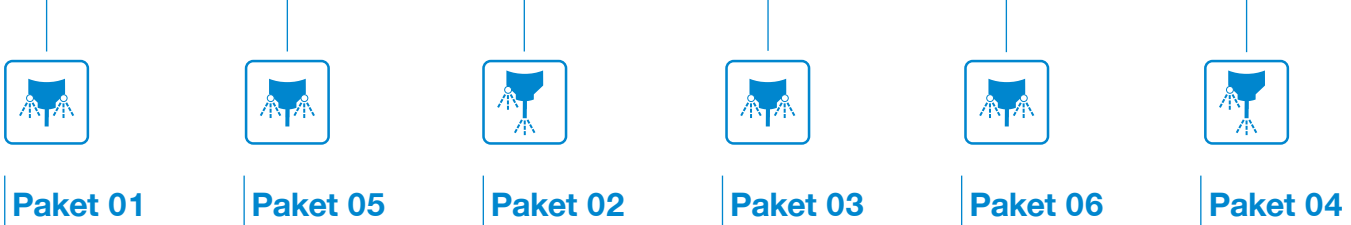
Radialwerkzeuge: Ausführung rechts



Spannzange
ER25



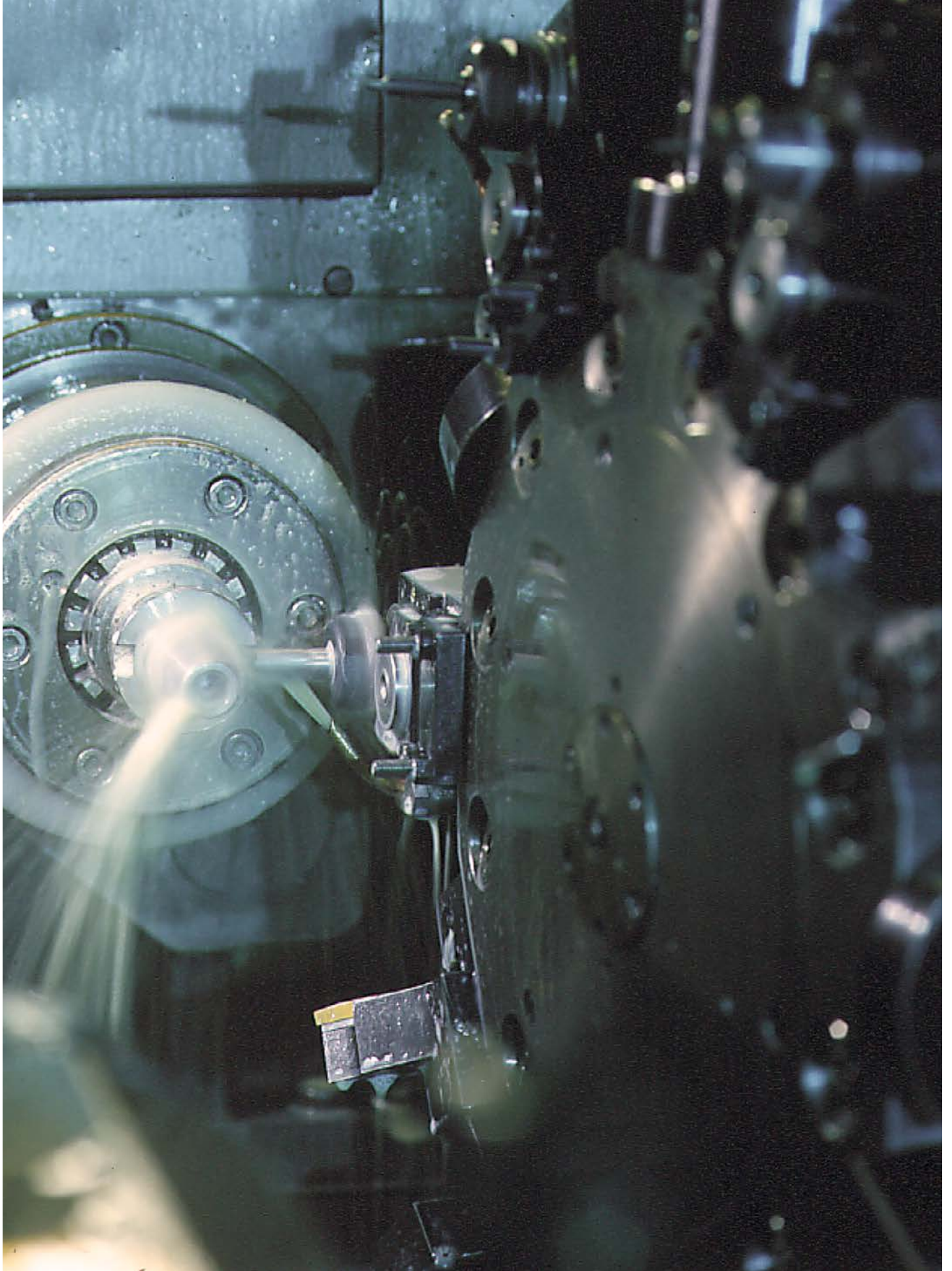
BENZ Solidfix®
S3



Paket 01	Paket 05	Paket 02	Paket 03	Paket 06	Paket 04
Spannzange ER25 Außenkühlung Axialwerkzeug lang	Spannzange ER25 Außenkühlung Axialwerkzeug kurz	Spannzange ER25 Außen- und Innenkühlung Axialwerkzeug lang	BENZ Solidfix® S3 Außenkühlung Axialwerkzeug lang	BENZ Solidfix® S3 Außenkühlung Axialwerkzeug kurz	BENZ Solidfix® S3 Außen- und Innenkühlung Axialwerkzeug lang
+					
	+				
		+			
			+		
				+	
+	+				+
		+			
			+	+	
					+
+	+	+	+	+	+
+	+	+	+	+	+
+	+	+	+	+	+
+	+	+	+	+	+
+	+	+	+	+	+
+	+	+	+	+	+
+	+	+	+	+	+
			+	+	+
+	+	+	+	+	+
			+	+	+
+	+	+			
			+	+	+
			+	+	+

113SET0120001 113SET0120005 113SET0120002 113SET0120003 113SET0120006 113SET0120004

113SET0120011 113SET0120015 113SET0120012 113SET0120013 113SET0120016 113SET0120014



ANGETRIEBENE WERKZEUGE

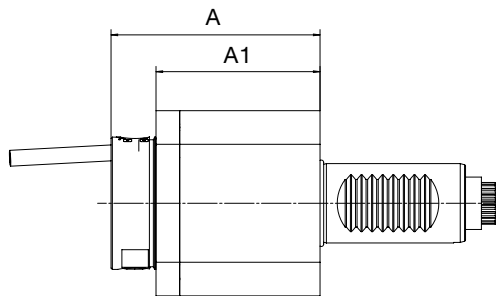
VDI 30

Angetriebenes Werkzeug: axial



► Technische Daten							
Werkzeugaufnahme	Größe	i	EK	IK	A _{max} [mm]	A1 [mm]	Bestellnummer
BENZ Solidfix®	S3	1:1	✓	-	79	62	113DA01231S3
	S3	1:1	✓	-	58	40,5	113DA01200S3
	S3	1:1	✓	✓	79	62	113EA01231S3
Spannzange	ER25	1:1	✓	-	74,9	62	113DA01231E5A
	ER25	1:1	✓	-	53,9	40,5	113DA01200E5A
	ER25	1:1	✓	✓	79,9	62	113EA01231E5A

BENZ Solidfix® / Spannzange

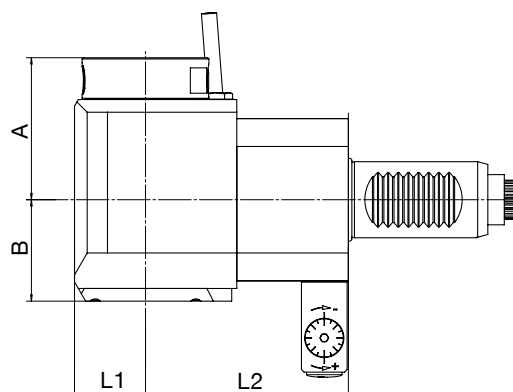


Angetriebenes Werkzeug: radial



► Technische Daten									
Werkzeugaufnahme	Größe	i	EK	IK	A _{max} [mm]	B [mm]	L1 [mm]	L2 [mm]	Bestellnummer
BENZ Solidfix®	S3	1:1	✓	-	56	40	28	80	113FAX01239S3L-80
	S3	1:1	✓	-	56	40	28	80	113FAX01239S3R-80
	S3	1:1	✓	✓	56	58	28	80	113GAX01239S3L-80
	S3	1:1	✓	✓	56	58	28	80	113GAX01239S3R-80
Spannzange	ER25	1:1	✓	-	56,9	40	28	80	113FAX01239E5AL-80
	ER25	1:1	✓	-	56,9	40	28	80	113FAX01239E5AR-80
	ER25	1:1	✓	✓	61,9	58	28	80	113GAX01239E5AL-80
	ER25	1:1	✓	✓	61,9	58	28	80	113GAX01239E5AR-80

BENZ Solidfix® / Spannzange



STATISCHE HALTER

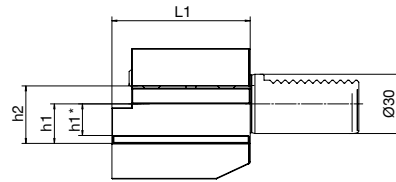
VDI 30

Vierkant-Längsaufnahme: C1 rechts



► Technische Daten

Zeichnung



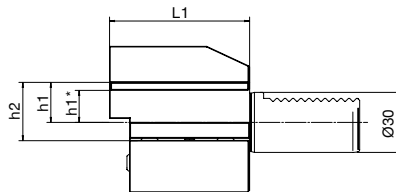
h1/h1* [mm]	h2 [mm]	L1 [mm]	Bestellnummer
20/16	29	70	113.5612070

Vierkant-Längsaufnahme: C3 Überkopf, rechts



► Technische Daten

Zeichnung



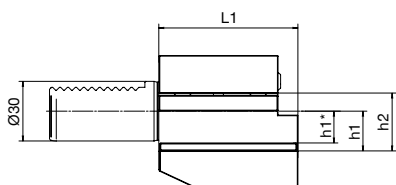
h1/h1* [mm]	h2 [mm]	L1 [mm]	Bestellnummer
20/16	29	70	113.5632070

Vierkant-Längsaufnahme: C2 links



► Technische Daten

Zeichnung



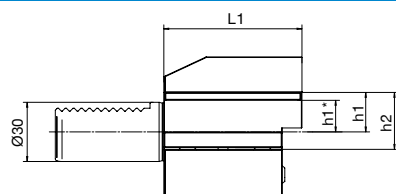
h1/h1* [mm]	h2 [mm]	L1 [mm]	Bestellnummer
20/16	29	70	113.5622070

Vierkant-Längsaufnahme: C4 Überkopf, links



► Technische Daten

Zeichnung



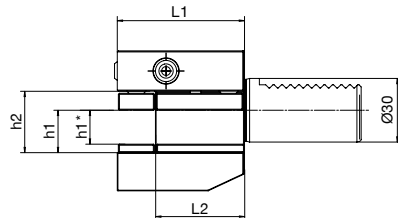
h1/h1* [mm]	h2 [mm]	L1 [mm]	Bestellnummer
20/16	29	70	113.5642070

Vierkant-Mehrfachaufnahme: D1



► Technische Daten

Zeichnung



h1/h1* [mm]	h2 [mm]	L1 [mm]	L2 [mm]	Bestellnummer
----------------	------------	------------	------------	---------------

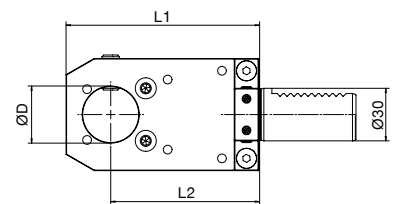
20/16	29	60	42	113.5652042
-------	----	----	----	--------------------

Bohrstangenhalter: Ø32/H=85mm



► Technische Daten

Zeichnung



ØD [mm]	L1 [mm]	L2 [mm]	Bestellnummer
------------	------------	------------	---------------

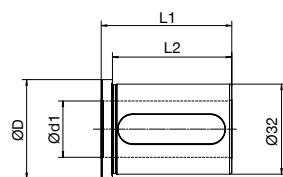
32	110	85	113AP012D32RB-85
----	-----	----	-------------------------

Reduzierhülse: 32/20



► Technische Daten

Zeichnung



ØD [mm]	Ød1 [mm]	L1 [mm]	L2 [mm]	Bestellnummer
------------	-------------	------------	------------	---------------

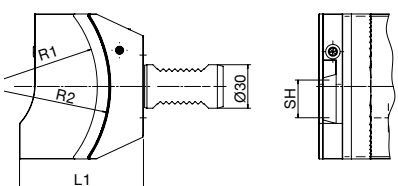
40	20	58	53	28.3220G200
----	----	----	----	--------------------

Abstechhalter: SH 26



► Technische Daten

Zeichnung



SH [mm]	L1 [mm]	R1 [mm]	R2 [mm]	Bestellnummer
------------	------------	------------	------------	---------------

26	85,5	80	88	113.583S0002
----	------	----	----	---------------------

ZUBEHÖR

VDI 30

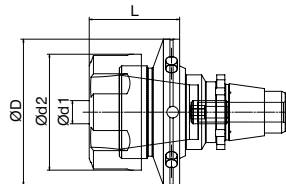
BENZ Solidfix® Adapter: Spannzangenfutter 8°- außenliegende Spannmutter



Spannzange nicht im Lieferumfang

► Technische Daten

Zeichnung



Größe	Typ	ØD	Ød1	Ød2	L	Bestellnummer
S3	ER25	50	0,5-17	42	34	693.130E534

Hakenschlüssel DIN 1810B



► Technische Daten

Passend für Adapter

S3 x ER25

Bestellnummer

D01810B045050

Spannschlüssel: außenliegende Spannmutter



► Technische Daten

Passend für Spannmutter

ER25

Bestellnummer

B136-E5

Spannschlüssel: innenliegende Spannmutter



► Technische Daten

Passend für Spannmutter

ER25

Bestellnummer

B136-E5AX

Sechskantschraubendreher mit Quergriff



► Technische Daten

SW

5

Bestellnummer

KL8317-45039-SW5

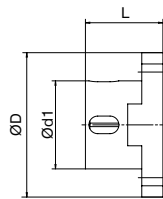
Montageblock



kein Spannsystem integriert

► Technische Daten

Zeichnung



Größe

ØD

Ød1

L

Bestellnummer

S3

82








50

44

B300-4-S3

KURZZEICHEN ERKLÄRUNG

PIKTOGRAMM- UND ABKÜRZUNGSÜBERSICHT

Piktogramm	Spezifikationen		Abkürzungen
Kühlmittelzufuhr zur Schneide	 <p>Extern (EK) Die Kühlung des Werkzeugs erfolgt über eine externe Zuleitung (Spritzdüse)</p>	 <p>Kombination (EK/IK) Die Kühlung des Werkzeugs erfolgt kombiniert - sowohl intern als auch extern</p>	<p>∅ Durchmesser</p> <p>i Übersetzungsverhältnis</p> <p>EK Externe Kühlung</p> <p>IK Interne Kühlung</p> <p>WZ Werkzeug</p> <p>S. Seite</p> <p>✓ möglich</p> <p>- nicht möglich</p> <p>+ enthalten</p> <p>mm Millimeter</p> <p>SW Schlüsselweite</p> <p>max. maximal</p>
Revolvertyp	 <p>Sternrevolver Werkzeuge sind senkrecht / schräg zur Revolverkopfachse angeordnet</p>		
Antrieb zu Spindel Drehrichtung	 <p>Gleichlauf rechts / rechts</p>		
Anzahl Werkzeugaufnahmen	 <p>1 Das Aggregat verfügt über eine Werkzeugaufnahme</p>		
Achsenwinkel	 <p>0° Aggregat für Bearbeitungsaufgaben im 0° Winkel</p>	 <p>90° Aggregat für Bearbeitungsaufgaben im 90° Winkel</p>	

Die Inhalte und Daten entsprechen dem Stand der Drucklegung. Ausgabe 09/2017

Dieser Katalog wurde mit großer Sorgfalt erstellt und alle Angaben auf ihre Richtigkeit hin überprüft. Für fehlerhafte oder unvollständige Angaben kann jedoch keine Haftung übernommen werden. Die BENZ GmbH Werkzeugsysteme behält sich technische Änderungen und Verbesserungen durch ständige Weiterentwicklung der Produkte und Dienstleistungen vor. Alle in diesem Katalog enthaltenen Texte, Bilder, Darstellungen und Zeichnungen sind Eigentum der BENZ GmbH Werkzeugsysteme und urheberrechtlich geschützt. Jede Art der Vervielfältigung, Bearbeitung, Veränderung, Übersetzung, Verfilmung sowie die Verarbeitung und Speicherung in elektronischen Systemen ist ohne die Zustimmung der BENZ GmbH Werkzeugsysteme untersagt.

BENZ GmbH Werkzeugsysteme

Im Mühlegrün 12
D-77716 Haslach
T +49 7832 704-0
F +49 7832 704-8001
info@benztooling.com
www.benztooling.com

