

FLEXIVISION® 100

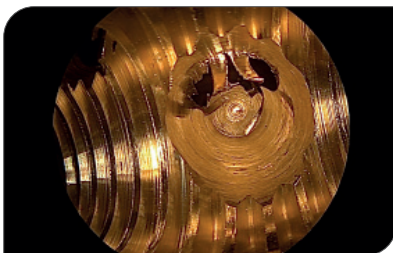
Sonden & Schutzrohre



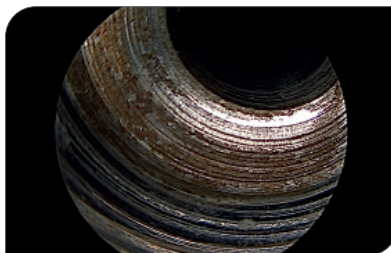
Die Sonden des Inspektionssystems FlexiVision 100 werden für vielfältige optische Sichtprüfungen eingesetzt. Sie werden per Schnellkupplung am Kamerahandgriff verbunden. Durch die leichte Handhabung und das geringe Gewicht von Kamerahandgriff und Sonde eignet sich das System sowohl für schnelle Stichproben als auch für 100% Kontrollen. Die Sonden sind in kleinen Arbeitsdurchmessern mit verschiedenen Blickrichtungen verfügbar. Mit der Verwendung von Schutzrohren wird die Lebensdauer der Sonden erhöht.

HAUPTMERKMALE

- Große Anzahl an Sonden passend für unzählige Anwendungen
- Sonden ab 0,7 mm Durchmesser
- Flexible und starre Sonden mit verschiedenen Blickrichtungen für schwer erreichbare Stellen
- Schneller Sondentausch
- Sehr gut geeignet für häufig wechselnde Prüfaufgaben
- Schutzrohre für den rauen Einsatz



Scharfe, kontrastreiche Inspektionsbilder



Materialabweichungen werden sehr gut sichtbar



Gute Sicht auf die Seitenwände durch Sonden mit Seitblick



Das passende Produkt nicht gefunden? Gerne kommen wir mit Ihnen über neue Anwendungen und Produktanforderungen ins Gespräch.

Unser Team freut sich auf Ihren Anruf unter +49 7666 908-0

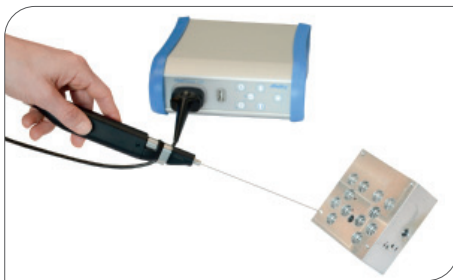
FLEXIVISION® 100

Sonden & Schutzrohre



GROßE ANZAHL AN SONDEN, PASSEND FÜR UNZÄHLIGE ANWENDUNGEN

- 35 verschiedene Standard Sonden (Ø 0,7 – 4,0 mm) ab Lager
- Blickrichtungen von 0°-90° Grad
- Sondenlängen zwischen 150 und 425 mm
- Spezialsonden
- Schutzrohre



SONDEN AB 0,7 MM DURCHMESSER

Die Sonde mit dem kleinsten Arbeitsdurchmesser von 0,7 mm wurde für die Inspektion von Steuerblöcken und Einspritzdüsen entwickelt. Inzwischen kommen sie für verschiedene Applikationen, bei denen feine Bohrungen geprüft werden, zum Einsatz.



FLEXIBLE SONDEN, SOWIE VERSCHIEDENE BLICKRICHTUNGEN FÜR SCHWER ERREICHBARE STELLEN

Durch flexible Sonden und verschiedene Blickrichtungen von 0°- 90° können schwer zugängliche Prüfstellen betrachtet werden.



SCHNELLER SONDENTAUSSCH

Durch die am Kamerahandgriff befindliche Schnellkupplung ist ein rascher Austausch der Sonden möglich. Der leichte Kamerahandgriff und das umfangreiche Sondenprogramm sind ideal für häufig wechselnde Prüfaufgaben.



FLEXIVISION 100 – BEREIT FÜR IHRE ZUKÜNFTIGEN PRÜFAUFGABEN

Mit der FlexiVision 100 können Sie auf ein bewährtes und wachsendes Sondenprogramm zurückgreifen. Bei neuen Inspektionsaufgaben erwerben Sie einfach die passende Sonde.

FLEXIVISION® 100

Sonden & Schutzrohre



ÜBERSICHT SONDEN

Die Sonden für das Inspektionssystem FlexiVision 100 sind in verschiedenen Blickrichtungen, Längen, Materialien verfügbar.

Art. -Nr.	Arbeits- \varnothing	Arbeits- länge	Blickrichtung	Bildwinkel	Beschreibung	Schutzrohr	Arbeits- \varnothing mit Schutzrohr
96.0103s	0,7 mm	150 mm	0°	70°	6.000 Pixel / Kunststoffschlauch	MSP.10150	1,0 mm
96.0124s	1,0 mm	150 mm	0°	60°	17.000 Pixel / Nickel-Titanrohr	MSP.12150	1,2 mm
96.0142s	1,6 mm	100 mm	0°	85°	30.000 Pixel / Nickel-Titanrohr	MSP.18100	1,8 mm
96.0132s	1,6 mm	135 mm	0°	85°	30.000 Pixel / Nickel-Titanrohr	MSP.18135	1,8 mm
96.0123s	1,6 mm	150 mm	0°	70°	17.000 Pixel / Kunststoffschlauch	MSP.19150	1,9 mm
96.0165s	1,6 mm	135 mm	0°	30°	17.000 Pixel / Edelstahlrohr	MSP.18135	1,8 mm
96.0166s	1,6 mm	150 mm	30°	75°	17.000 Pixel / Kunststoffschlauch	MSP.18151*	1,8 mm
96.0167s	1,6 mm	150 mm	70°	75°	17.000 Pixel / Kunststoffschlauch	MSP.18151*	1,8 mm
96.0168s	1,6 mm	150 mm	90°	75°	17.000 Pixel / Kunststoffschlauch	MSP.18151*	1,8 mm
96.0134s	2,0 mm	135 mm	0°	85°	30.000 Pixel / Edelstahlrohr	MSP.24135	2,4 mm
96.0158s	2,0 mm	135 mm	0°	90°	50.000 Pixel / Edelstahlrohr	MSP.24135	2,4 mm
96.0152s	2,0 mm	135 mm	30°	90°	50.000 Pixel / Edelstahlrohr	MSP.24132*	2,4 mm
96.0172s	2,0 mm	135 mm	70°	75°	30.000 Pixel / Edelstahlrohr	MSP.24132*	2,4 mm
96.0173s	2,0 mm	135 mm	90°	75°	30.000 Pixel / Edelstahlrohr	MSP.24132*	2,4 mm
96.0274s	2,7 mm	110 mm	0°	75°	Stablinsen / Edelstahlrohr	MSP.30111	3,0 mm
96.0273s	2,7 mm	110 mm	30°	75°	Stablinsen / Edelstahlrohr	MSP.30118**	3,0 mm
96.0280s	2,7 mm	110 mm	30° (nach oben)	75°	Stablinsen / Edelstahlrohr	MSP.30118**	3,0 mm
96.0275s	2,7 mm	110 mm	70°	75°	Stablinsen / Edelstahlrohr	MSP.30119**	3,0 mm
96.0288s	2,7 mm	179 mm	0°	85°	Stablinsen / Edelstahlrohr	MSP.30174	3,0 mm
96.0297s	2,7 mm	179 mm	30°	85°	Stablinsen / Edelstahlrohr	MSP.30175**	3,0 mm
96.0299s	2,7 mm	179 mm	70°	75°	Stablinsen / Edelstahlrohr	MSP.30176**	3,0 mm
96.0293s	2,7 mm	290 mm	0°	75°	Stablinsen / Edelstahlrohr	MSP.30180	3,0 mm
96.0294s	2,7 mm	280 mm	30°	75°	Stablinsen / Edelstahlrohr	MSP.30181**	3,0 mm
96.0298s	2,7 mm	290 mm	70°	75°	Stablinsen / Edelstahlrohr	MSP.30182**	3,0 mm
96.0405s	4,0 mm	170 mm	0°	85°	Stablinsen / Edelstahlrohr	MSP.44170	4,4 mm
96.0403s	4,0 mm	170 mm	30°	85°	Stablinsen / Edelstahlrohr	MSP.44171**	4,4 mm
96.0404s	4,0 mm	170 mm	45°	85°	Stablinsen / Edelstahlrohr	MSP.44172**	4,4 mm
96.0406s	4,0 mm	170 mm	70°	85°	Stablinsen / Edelstahlrohr	MSP.44173**	4,4 mm
96.0407s	4,0 mm	298 mm	0°	70°	Stablinsen / Edelstahlrohr	MSP.44300	4,4 mm
96.0408s	4,0 mm	298 mm	27°	70°	Stablinsen / Edelstahlrohr	MSP.44301**	4,4 mm
96.0409s	4,0 mm	300 mm	65°	70°	Stablinsen / Edelstahlrohr	MSP.44302**	4,4 mm
96.0410s	4,0 mm	425 mm	45°	65°	Stablinsen / Edelstahlrohr	MSP.44420**	4,4 mm
96.0411s	4,0 mm	425 mm	0°	65°	Stablinsen / Edelstahlrohr	MSP.44421	4,4 mm
96.0412s	4,0 mm	425 mm	30°	65°	Stablinsen / Edelstahlrohr	MSP.44422**	4,4 mm
96.0413s	4,0 mm	425 mm	65°	65°	Stablinsen / Edelstahlrohr	MSP.44423**	4,4 mm

* Schutzrohr mit freiliegender Sondenspitze | ** Schutzrohr mit Überstand und Fixierschraube