

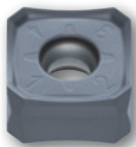
Bei einem Kauf von 50 Wendepplatten nach Wahl erhalten Sie den gewünschten Fräskörper kostenlos*

*bis max. ø125mm

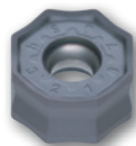
DO^{TRIPLE}MILL

VIELSEITIG EINSETZBARER PLANFRÄSER FÜR EINE VIELZAHL VON MATERIALIEN

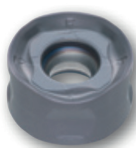
DoTriple-Mill verfügt über eine verbesserte Schwalbenschwanz-Klemmstruktur und bietet den dreifachen Vorteil, quadratische, achteckige und runde Wendeschneidplatten im selben Plattensitz zu verwenden.



SN*U
Doppelseitige, quadratische WSP



ON*U
Doppelseitige, achteckige WSP quadratische

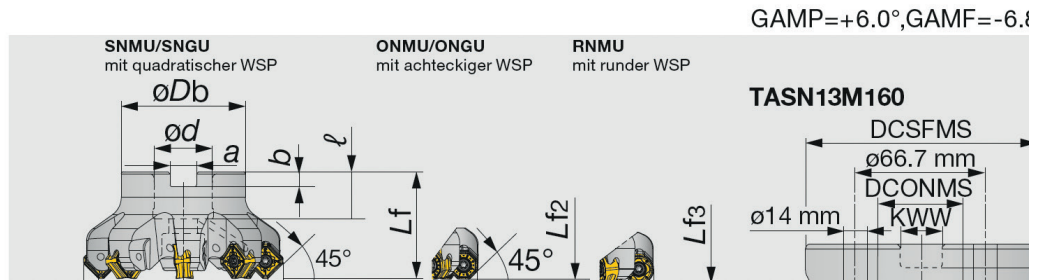


RNMU
Doppelseitige, runde WSP



TASN13

45° Planfräser für doppelseitige, quadratische, achteckige und runde Wendeschneidplatte
Wendeschneidplatten- und Wendeschneidplatten



Artikel Nr.	DC1	DC2	DC3	CICT	DCSFMS	LF1	LF2	LF3	DCONMS	CPDP	KWW	b	WT (kg)	Kühlmit- telzufuhr
TASN13M050B22.0R04	50	53	48.7	4	41	40	38.5	38.5	22	20	10.4	6.3	0.4	mit
TASN13M050B22.0R05	50	53	48.7	5	41	40	38.5	38.5	22	20	10.4	6.3	0.4	mit
TASN13M063B22.0R05	63	66	61.7	5	47	40	38.5	38.5	22	20	10.4	6.3	0.7	mit
TASN13M063B22.0R06	63	66	61.7	6	47	40	38.5	38.5	22	20	10.4	6.3	0.6	mit
TASN13M063B22.0R08	63	66	61.7	8	47	40	38.5	38.5	22	20	10.4	6.3	0.6	mit
TASN13M080B27.0R05	80	83	78.7	5	58	50	48.5	48.5	27	22	12.4	7	1.1	mit
TASN13M080B27.0R08	80	83	78.7	8	58	50	48.5	48.5	27	22	12.4	7	1.1	mit
TASN13M080B27.0R10	80	83	78.7	10	58	50	48.5	48.5	27	22	12.4	7	1.2	mit
TASN13J080B25.4R05	80	83	78.7	5	58	50	48.5	48.5	25.4	26	9.5	6	1.2	mit
TASN13J080B25.4R08	80	83	78.7	8	58	50	48.5	48.5	25.4	26	9.5	6	1.1	mit
TASN13J080B25.4R10	80	83	78.7	10	58	50	48.5	48.5	25.4	26	9.5	6	1.2	mit
TASN13M100B32.0R06	100	103	98.7	6	60	50	48.5	48.5	32	28.5	14.4	8	1.4	mit
TASN13M100B32.0R08	100	103	98.7	8	60	50	48.5	48.5	32	28.5	14.4	8	1.4	mit
TASN13M100B32.0R12	100	103	98.7	12	60	50	48.5	48.5	32	28.5	14.4	8	1.4	mit
TASN13J100B31.7R06	100	103	98.7	6	60	50	48.5	48.5	31.75	32	12.7	8	1.4	mit
TASN13J100B31.7R08	100	103	98.7	8	60	50	48.5	48.5	31.75	32	12.7	8	1.4	mit
TASN13J100B31.7R12	100	103	98.7	12	60	50	48.5	48.5	31.75	32	12.7	8	1.4	mit
TASN13M125B40.0R07	125	128	123.7	7	71	63	61.5	61.5	40	32	16.4	9	2.2	mit
TASN13M125B40.0R10	125	128	123.7	10	71	63	61.5	61.5	40	32	16.4	9	2.3	mit
TASN13M125B40.0R14	125	128	123.7	14	71	63	61.5	61.5	40	32	16.4	9	2.5	mit
TASN13J125B38.1R07	125	128	123.7	7	80	63	61.5	61.5	38.1	38	15.9	10	2.6	mit
TASN13J125B38.1R10	125	128	123.7	10	80	63	61.5	61.5	38.1	38	15.9	10	2.7	mit
TASN13J125B38.1R14	125	128	123.7	14	80	63	61.5	61.5	38.1	38	15.9	10	2.9	mit
TASN13M160B40.0R08	160	163	158.7	8	100	63	61.5	61.5	40	29	16.4	9	4.1	ohne
TASN13M160B40.0R12	160	163	158.7	12	100	63	61.5	61.5	40	29	16.4	9	4.2	ohne
TASN13J160B50.8R08	160	163	158.7	8	100	63	61.5	61.5	50.8	38	19	11	4.1	ohne
TASN13J160B50.8R12	160	163	158.7	12	100	63	61.5	61.5	50.8	38	19	11	4.2	ohne

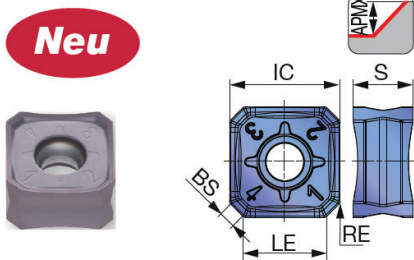
AUSTAUSCHTEILE



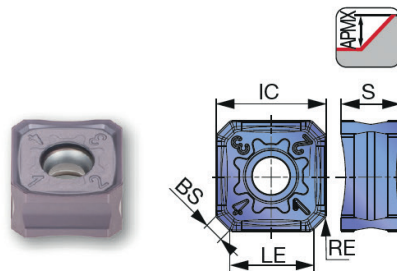
Artikel Nr.	Schraube/Klemmung	Griff	Fettschmierstoffpaste	Fräterspannschraube 1	Fräterspannschraube 2	Torx Einsatz
TASN13M0**B22.0R0*	CSPB-4	H-TB2W	M-1000	-	CM10X30H	BLDIP15/S7
TASN13*080B2*.R0*	CSPB-4	H-TB2W	M-1000	-	CM12X30H	BLDIP15/S7
TASN13*100B3*.R0*	CSPB-4	H-TB2W	M-1000	TMBA-M16H	-	BLDIP15/S7
TASN13*125B**.R**	CSPB-4	H-TB2W	M-1000	TMBA-M20H	-	BLDIP15/S7
TASN13*160B0*.R**	CSPB-4	H-TB2W	M-1000	-	-	BLDIP15/M7

WENDESCHNEIDPLATTEN

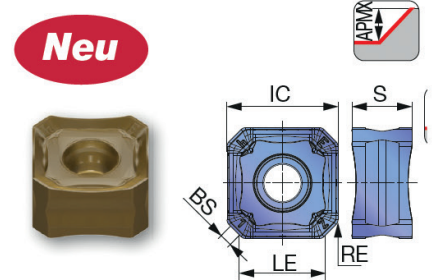
SNMU-MJ



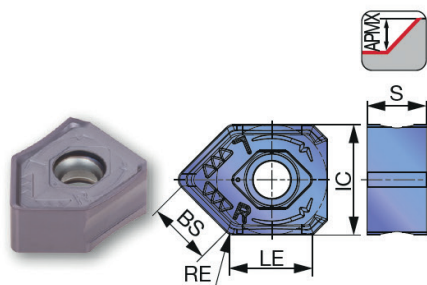
SNGU-MJ



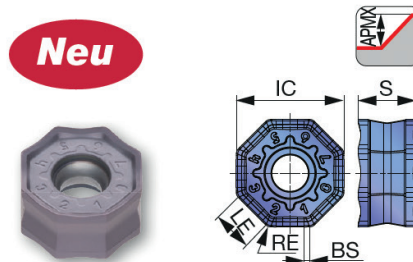
SNGU-MH



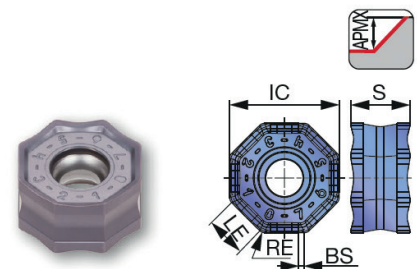
SNGU-W



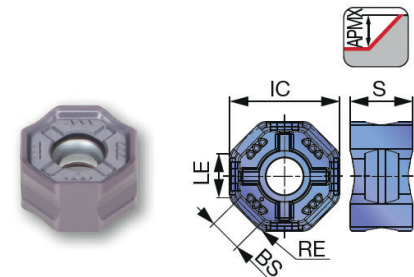
ONMU-MJ



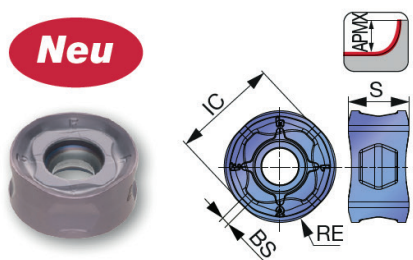
ONGU-MJ



ONGU-W



RNMU-MJ



Bei einem Kauf von 50 Wendepplatten nach Wahl erhalten Sie den gewünschten Fräskörper kostenlos*

*bis max. \varnothing 125mm

Geschliffene Platten

Artikel-Nr.	Bezeichnung	PROMO (CHF)
TU6735443	SNGU1307ANEN-W AH3135	20
TU6735444	SNGU1307ANEN-W AH120	20
TU6735445	ONGU0507ANEN-MJ AH3135	20
TU6735446	ONGU0507ANEN-MJ AH120	20
TU6735447	ONGU0507ANEN-W AH3135	20
TU6735448	ONGU0507ANEN-W AH120	20
TU6747242	SNGU1307ANEN-MJ T1215	20
TU6747243	ONGU0507ANEN-MJ T1215	20
TU6747499	SNGU1307ANEN-MH T3225	20
TU6749572	ONGU0507ANEN-MJ T3225	20
TU6749573	SNGU1307ANEN-MJ T3225	20
TU6999369	SNGU1307ANEN-MJ AH3135	20
TU6999370	SNGU1307ANEN-MJ AH120	20

Gesinterte Platten

Artikel-Nr.	Bezeichnung	PROMO (CHF)
TU6735439	SNMU1307ANEN-MJ AH3135	15
TU6735440	SNMU1307ANEN-MJ AH120	15
TU6758741	SNMU1307ANEN-MJ T3225	15
TU6758742	SNMU1307ANEN-MJ T1215	15
TU6758743	ONMU0507ANEN-MJ AH3135	15
TU6758744	ONMU0507ANEN-MJ AH120	15
TU6758745	ONMU0507ANEN-MJ T3225	15
TU6758746	ONMU0507ANEN-MJ T1215	15
TU6758747	RNMU1307ZNER-MJ AH3135	15
TU6758748	RNMU1307ZNER-MJ AH120	15
TU6758749	RNMU1307ZNER-MJ T3225	15
TU6758750	RNMU1307ZNER-MJ T1215	15

STANDARD SCHNITTDATEN

SNMU / SNGU / ONMU / ONGU

ISO	Werkstoff	Härte	Auswahl	Schneidstoff	Spanformstufe	Vc (m/min)	fz (mm/Z)
P	Stahl mit niedrigem Kohlenstoffgehalt C15, etc.	200-300HB	1.Wahl	AH3135	MJ	100-250	0.1-0.5
		200-300HB	Verschleissfestigkeit	T3225	MJ	200-350	0.1-0.4
	Stahl mit hohem Kohlenstoffgehalt und legierter Stahl C55, 42CrMo4, etc.	150-300HB	1.Wahl	AH3135	MJ	100-250	0.1-0.4
		150-300HB	Verschleissfestigkeit	T3225	MJ	180-300	0.1-0.4
	Vorvergüteter Stahl NAK60, PX5, etc.	30 - 40HRC	1.Wahl	AH3135	MJ	100-200	0.1-0.4
		30 - 40HRC	Verschleissfestigkeit	T3225	MJ	150-250	0.1-0.4
M	Rostfreier Stahl X5CrNi18-9, X5CrNiMo17-12-3, etc.	-200HB	1.Wahl	AH3135	MJ	100-200	0.1 - 0.35
		-200HB	Verschleissfestigkeit	T3225	MJ	100-250	0.1 - 0.3
	Rostfreier Stahl 1.4849, etc.	-	1.Wahl	T3225	MH	60-120	0.1 - 0.3
K	Grauguss GG25, etc.	150-250HB	1.Wahl	T1215	MJ	100-300	0.1 - 0.4
		150-250HB	1.Wahl	AH120	MJ	100-250	0.1 - 0.5
	Kugelgraphitguss GGG60, etc.	150-250HB	1.Wahl	T1215	MJ	100-300	0.1-0.4
		150-250HB	1.Wahl	AH120	MJ	80-200	0.1-0.5
S	Titanlegierungen Ti-6Al-4V, etc.	- 40HRC	1.Wahl	AH3135	MJ	30-60	0.1 - 0.3
	Hitzeständige Legierungen Inconel718, etc.	- 40HRC	1.Wahl	AH120	MJ	10-40	0.05 - 0.15
H	Gehärteter Stahl X40CrMoV5-1, etc.	40-50HRC	1.Wahl	AH3135	MJ	80-130	0.1-0.2
	X153CrMoV12, etc.	50-60HRC	1.Wahl	AH120	MJ	50-70	0.03-0.01

RNMU

ISO	Werkstoff	Härte	Auswahl	Schneidstoff	Spanformstufe	Vc (m/min)	fz (mm/Z)
P	Stahl mit niedrigem Kohlenstoffgehalt C15, etc.	200-300HB	1.Wahl	AH3135	MJ	100-250	
		200-300HB	Verschleissfestigkeit	T3225	MJ	200-350	
	Stahl mit hohem Kohlenstoffgehalt und legierter Stahl C55, 42CrMo4, etc.	150-300HB	1.Wahl	AH3135	MJ	100-250	
		150-300HB	Verschleissfestigkeit	T3225	MJ	180-300	
	Vorvergüteter Stahl NAK60, PX5, etc.	30 - 40HRC	1.Wahl	AH3135	MJ	100-200	
		30 - 40HRC	Verschleissfestigkeit	T3225	MJ	150-250	
M	Rostfreier Stahl X5CrNi18-9, X5CrNiMo17-12-3, etc.	-200HB	1.Wahl	AH3135	MJ	100-200	*ap = 6 mm : 0.1 - 0.25
		-200HB	Verschleissfestigkeit	T3225	MJ	100-250	*ap = 2 mm : 0.3 - 0.7 *ap = 1 mm : 0.6 - 1.3
	Rostfreier Stahl 1.4849, etc.	-	1.Wahl	T3225	MH	60-120	*ap = 2mm: 0.2 - 0.4 *ap = 1mm: 0.3 - 0.8
K	Grauguss GG25, etc.	150-250HB	1.Wahl	T1215	MJ	100-300	
		150-250HB	1.Wahl	AH120	MJ	100-250	
	Kugelgraphitguss GGG60, etc.	150-250HB	1.Wahl	T1215	MJ	100-300	
		150-250HB	1.Wahl	AH120	MJ	80-200	
S	Titanlegierungen Ti-6Al-4V, etc.	- 40HRC	1.Wahl	AH3135	MJ	30-60	ap=1mm: 0.15 - 0.8
	Hitzeständige Legierungen Inconel718, etc.	- 40HRC	1.Wahl	AH120	MJ	10-40	ap=1mm: 0.05 - 0.3
H	Gehärteter Stahl X40CrMoV5-1, etc.	40-50HRC	1.Wahl	AH3135	MJ	80-130	ap=1mm: 0.1 - 0.25
	X153CrMoV12, etc.	50-60HRC	1.Wahl	AH120	MJ	50-70	ap=0.5mm: 0.03 - 0.1

*Hinweis: Bei der Verwendung von T3225 oder T1215, o.g. Zahnvorschub (fz) = -20%.