

# STATISCHE HALTER DIN 69880

Katalog

Metallbearbeitung



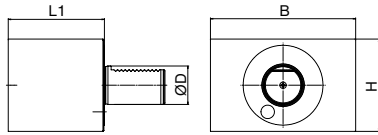
# STATISCHE HALTER FORM A

## Rohling-rechteckig: Form A1



### ► Technische Daten

#### Zeichnung



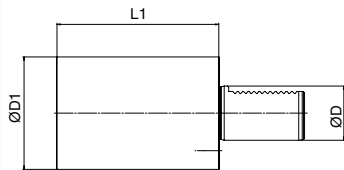
VDI ØD	H [mm]	B [mm]	L1 [mm]	Bestellnummer
16	44	78	44	<b>241.5507844</b>
20	60	100	65	<b>112.55010065</b>
25	60	100	75	<b>325.55010075</b>
30	76	130	85	<b>113.55013085</b>
40	96	151	100	<b>114.550151100</b>
50	120	160	125	<b>115.550160125</b>
60	125	165	160	<b>116.550165160</b>

## Rohling-rund: Form A2



### ► Technische Daten

#### Zeichnung



VDI ØD	ØD1 [mm]	L1 [mm]	Bestellnummer
16	40	60	<b>241.1024060</b>
20	50	70	<b>112.1025070</b>
25	58	80	<b>325.1025880</b>
30	68	100	<b>113.10268100</b>
40	83	120	<b>114.10283120</b>
50	98	135	<b>115.10298135</b>
60	123	150	<b>116.102123150</b>

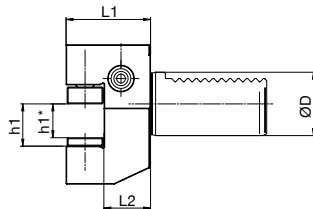
# STATISCHE HALTER FORM B

## Vierkant-Queraufnahme: rechts, kurz, Form B1



### ► Technische Daten

#### Zeichnung



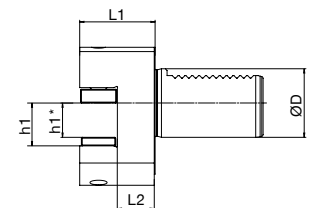
VDI ØD	h1/h1* [mm]	L1 [mm]	L2 [mm]	Bestellnummer
16	12	24	13	<b>241.5511213</b>
20	16/12	30	16	<b>112.5511616</b>
25	16/12	30	16	<b>325.5511616</b>
30	20/16	40	22	<b>113.5512022</b>
40	25/20	44	22	<b>114.5512522</b>
50	32/25	55	30	<b>115.5513230</b>
60	32/25	60	30	<b>116.5513230</b>

## Vierkant-Queraufnahme: links, kurz, Form B2



### ► Technische Daten

#### Zeichnung



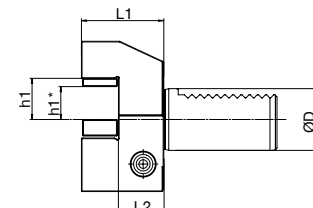
VDI ØD	h1/h1* [mm]	L1 [mm]	L2 [mm]	Bestellnummer
16	12	24	13	<b>241.5521213</b>
20	16/12	30	16	<b>112.5521616</b>
25	16/12	30	16	<b>325.5521616</b>
30	20/16	40	22	<b>113.5522022</b>
40	25/20	44	22	<b>114.5522522</b>
50	32/25	55	30	<b>115.5523230</b>
60	32/25	60	30	<b>116.5523230</b>

## Vierkant-Queraufnahme: überkopf, rechts, kurz, Form B3



### ► Technische Daten

#### Zeichnung



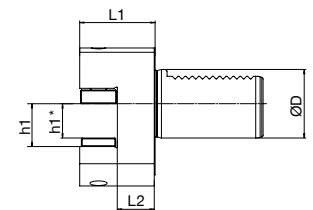
VDI ØD	h1/h1* [mm]	L1 [mm]	L2 [mm]	Bestellnummer
16	12	24	13	<b>241.5531213</b>
20	16/12	30	16	<b>112.5531616</b>
25	16/12	30	16	<b>325.5531616</b>
30	20/16	40	22	<b>113.5532022</b>
40	25/20	44	22	<b>114.5532522</b>
50	32/25	55	30	<b>115.5533230</b>
60	32/25	60	30	<b>116.5533230</b>

## Vierkant-Queraufnahme: überkopf, links, kurz, Form B4



### ► Technische Daten

#### Zeichnung



VDI ØD	h1/h1* [mm]	L1 [mm]	L2 [mm]	Bestellnummer
16	12	24	13	<b>241.5541213</b>
20	16/12	30	16	<b>112.5541616</b>
25	16/12	30	16	<b>325.5541616</b>
30	20/16	40	22	<b>113.5542022</b>
40	25/20	44	22	<b>114.5542522</b>
50	32/25	55	30	<b>115.5543230</b>
60	32/25	60	30	<b>116.5543230</b>

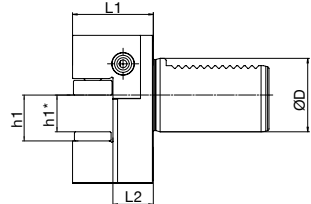
# STATISCHE HALTER FORM B

## Vierkant-Queraufnahme: rechts, lang, Form B5



### ► Technische Daten

#### Zeichnung



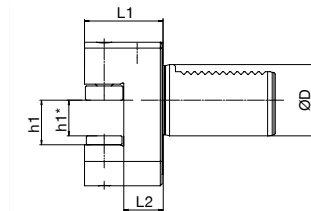
VDI ØD	h1/h1* [mm]	L1 [mm]	L2 [mm]	Bestellnummer
16	12	24	13	<b>241.5551213</b>
20	16/12	30	16	<b>112.5551616</b>
25	16/12	30	16	<b>325.5551616</b>
30	20/16	40	22	<b>113.5552022</b>
40	25/20	44	22	<b>114.5552522</b>
50	32/25	55	30	<b>115.5553230</b>
60	32/25	60	30	<b>116.5553230</b>

## Vierkant-Queraufnahme: links, lang, Form B6



### ► Technische Daten

#### Zeichnung



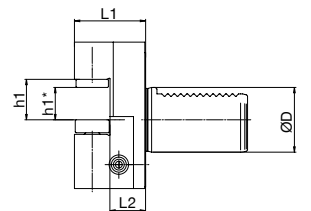
VDI ØD	h1/h1* [mm]	L1 [mm]	L2 [mm]	Bestellnummer
16	12	24	13	<b>241.5561213</b>
20	16/12	30	16	<b>112.5561616</b>
25	16/12	30	16	<b>325.5561616</b>
30	20/16	40	22	<b>113.5562022</b>
40	25/20	44	22	<b>114.5562522</b>
50	32/25	55	30	<b>115.5563230</b>
60	32/25	60	30	<b>116.5563230</b>

## Vierkant-Queraufnahme: überkopf, rechts, lang, Form B7



### ► Technische Daten

#### Zeichnung



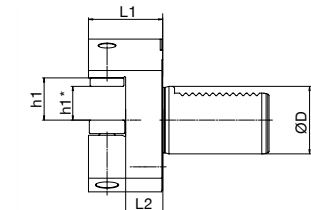
VDI ØD	h1/h1* [mm]	L1 [mm]	L2 [mm]	Bestellnummer
16	12	24	13	<b>241.5571213</b>
20	16/12	30	16	<b>112.5571616</b>
25	16/12	30	16	<b>325.5571616</b>
30	20/16	40	22	<b>113.5572022</b>
40	25/20	44	22	<b>114.5572522</b>
50	32/25	55	30	<b>115.5573230</b>
60	32/25	60	30	<b>116.5573230</b>

## Vierkant-Queraufnahme: überkopf, links, lang, Form B8



### ► Technische Daten

#### Zeichnung



VDI ØD	h1/h1* [mm]	L1 [mm]	L2 [mm]	Bestellnummer
16	12	24	13	<b>241.5581213</b>
20	16/12	30	16	<b>112.5581616</b>
25	16/12	30	16	<b>325.5581616</b>
30	20/16	40	22	<b>113.5582022</b>
40	25/20	44	22	<b>114.5582522</b>
50	32/25	55	30	<b>115.5583230</b>
60	32/25	60	30	<b>116.5583230</b>

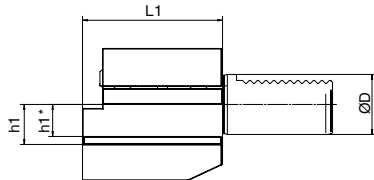
# STATISCHE HALTER FORM C

## Vierkant-Längsaufnahme: rechts, kurz, Form C1



### ► Technische Daten

#### Zeichnung



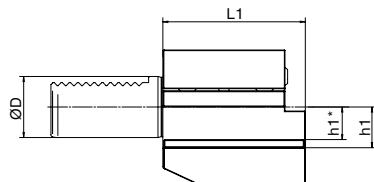
VDI ØD	h1/h1* [mm]	L1 [mm]	Bestellnummer
16	12	44	<b>241.5611244</b>
20	16/12	55	<b>112.5611655</b>
25	16/12	55	<b>325.5611655</b>
30	20/16	70	<b>113.5612070</b>
40	25/20	85	<b>114.5612585</b>
50	32/25	100	<b>115.56132100</b>
60	32/25	125	<b>116.56132125</b>

## Vierkant-Längsaufnahme: links, kurz, Form C2



### ► Technische Daten

#### Zeichnung



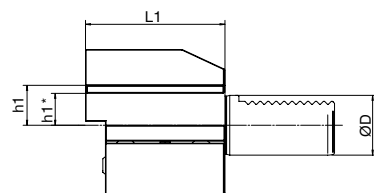
VDI ØD	h1/h1* [mm]	L1 [mm]	Bestellnummer
16	12	44	<b>241.5621244</b>
20	16/12	55	<b>112.5621655</b>
25	16/12	55	<b>325.5621655</b>
30	20/16	70	<b>113.5622070</b>
40	25/20	85	<b>114.5622585</b>
50	32/25	100	<b>115.56232100</b>
60	32/25	125	<b>116.56232125</b>

## Vierkant-Längsaufnahme: überkopf, rechts, kurz, Form C3



### ► Technische Daten

#### Zeichnung



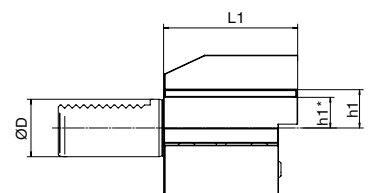
VDI ØD	h1/h1* [mm]	L1 [mm]	Bestellnummer
16	12	44	<b>241.5631244</b>
20	16/12	55	<b>112.5631655</b>
25	16/12	55	<b>325.5631655</b>
30	20/16	70	<b>113.5632070</b>
40	25/20	85	<b>114.5632585</b>
50	32/25	100	<b>115.56332100</b>
60	32/25	125	<b>116.56332125</b>

## Vierkant-Mehrfachaufnahme: überkopf, links kurz, Form C4



### ► Technische Daten

#### Zeichnung



VDI ØD	h1/h1* [mm]	L1 [mm]	Bestellnummer
16	12	44	<b>241.5641244</b>
20	16/12	55	<b>112.5641655</b>
25	16/12	55	<b>325.5641655</b>
30	20/16	70	<b>113.5642070</b>
40	25/20	85	<b>114.5642585</b>
50	32/25	100	<b>115.56432100</b>
60	32/25	125	<b>116.56432125</b>

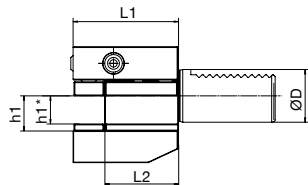
# STATISCHE HALTER FORM D

## Vierkant-Mehrfachaufnahme: Form D1



### ► Technische Daten

#### Zeichnung



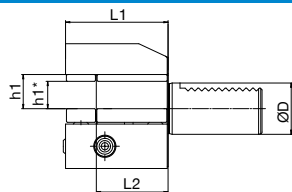
VDI ØD	h1/h1* [mm]	L1 [mm]	L2 [mm]	Bestellnummer
25	16/12	48	34	<b>325.5651634</b>
30	20/16	60	42	<b>113.5652042</b>
40	25/20	72	50	<b>114.5652550</b>
50	32/25	85	60	<b>115.5653260</b>
60	32/25	110	85	<b>116.5653285</b>

## Vierkant-Mehrfachaufnahme: überkopf, Form D2



### ► Technische Daten

#### Zeichnung



VDI ØD	h1/h1* [mm]	L1 [mm]	L2 [mm]	Bestellnummer
25	16/12	48	34	<b>325.5661634</b>
30	20/16	60	42	<b>113.5662042</b>
40	25/20	72	50	<b>114.5662550</b>
50	32/25	85	60	<b>115.5663260</b>
60	32/25	110	85	<b>116.5663285</b>

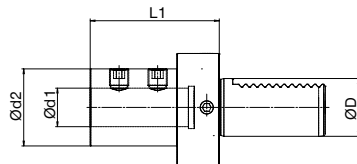
# STATISCHE HALTER FORM E

## Bohrstangenhalter: mit IK, Form E1



### ► Technische Daten

#### Zeichnung



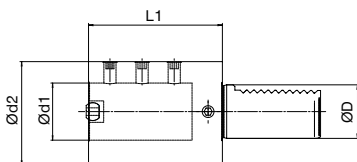
VDI ØD	Ød1 [mm]	Ød2 [mm]	L1 [mm]	Bestellnummer
20	16	36	64	112.5701664
20	20	40	67	112.5702067
20	25	45	71	112.5702571
25	16	40	64	325.5701664
25	20	40	67	325.5702067
25	25	45	71	325.5702571
30	16	36	64	113.5701664
30	20	40	67	113.5702067
30	25	45	71	113.5702571
30	32	52	75	113.5703275
30	40	65	90	113.5704090
40	16	36	64	114.5701664
40	20	40	67	114.5702067
40	25	45	75	114.5702575
40	32	52	75	114.5703275
40	40	65	90	114.5704090
50	20	40	67	115.5702067
50	25	45	80	115.5702580
50	32	52	80	115.5703280
50	40	65	90	115.5704090
50	50	75	100	115.57050100
60	20	40	80	116.5702080
60	25	45	80	116.5702580
60	32	52	80	116.5703280
60	40	65	90	116.5704090
60	50	75	100	116.57050100

## Bohrstangenhalter: mit IK+EK, Form E2



### ► Technische Daten

#### Zeichnung



VDI ØD	Ød1 [mm]	Ød2 [mm]	L1 [mm]	Bestellnummer
16	6	32	44	241.5710644
16	8	32	44	241.5710844
16	10	32	44	241.5711044
16	12	40	44	241.5711244
16	16	40	44	241.5711644
20	8	40	50	112.5710850
20	10	40	50	112.5711050
20	12	40	50	112.5711250
20	16	40	50	112.5711650
20	20	50	50	112.5712050
20	25	50	60	112.5712560
25	8	40	50	325.5710850
25	10	40	50	325.5711050
25	12	40	50	325.5711250
25	16	40	50	325.5711650
25	20	58	50	325.5712050
25	25	58	60	325.5712560

# STATISCHE HALTER

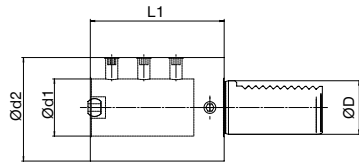
## FORM E

### Bohrstangenhalter: mit IK+EK, Form E2



#### ► Technische Daten

#### Zeichnung



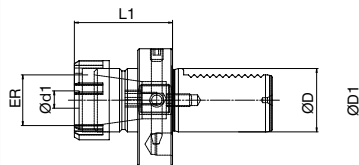
VDI ØD	Ød1 [mm]	Ød2 [mm]	L1 [mm]	Bestellnummer
30	8	55	60	113.5710860
30	10	55	60	113.5711060
30	12	55	60	113.5711260
30	16	55	60	113.5711660
30	20	55	60	113.5712060
30	25	55	60	113.5712560
30	32	68	75	113.5713275
40	8	55	75	114.5710875
40	10	55	75	114.5711075
40	12	55	75	114.5711275
40	16	55	75	114.5711675
40	20	55	75	114.5712075
40	25	55	75	114.5712575
40	32	83	75	114.5713275
40	40	83	90	114.5714090
50	12	68	90	115.5711290
50	16	68	90	115.5711690
50	20	68	90	115.5712090
50	25	68	90	115.5712590
50	32	68	90	115.5713290
50	40	98	90	115.5714090
50	50	98	100	115.57150100
60	16	68	90	116.5711690
60	20	68	90	116.5712090
60	25	68	90	116.5712590
60	32	68	90	116.5713290
60	40	98	90	116.5714090
60	50	98	100	116.57150100

### Spannzangenhalter: mit IK+EK, außenliegend, DIN6499, Form E4



#### ► Technische Daten


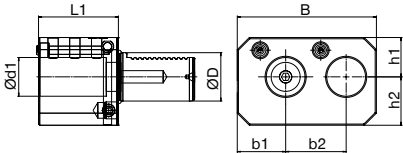
#### Zeichnung




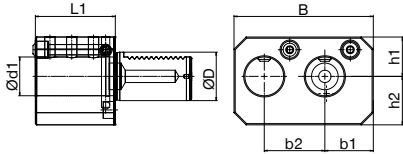
VDI ØD	ER	Ød1 [mm]	ØD1 [mm]	L1 [mm]	Bestellnummer
16	16	0,5-10	40	38	241.130E338
16	20	1-13	40	44	241.130E444
20	16	0,5-10	50	44	112.130E344
20	20	1-13	50	44	112.130E444
20	25	1-16	50	50	112.130E550
25	20	1-13	58	44	325.130E444
25	25	1-16	58	57	325.130E557
25	32	2-20	58	62	325.130E662
30	25	1-16	68	57	113.130E557
30	32	2-20	68	62	113.130E662
30	40	3-26	68	70	113.130E770
40	25	1-16	83	62	114.130E562
40	32	2-20	83	62	114.130E662
40	40	3-26	83	75	114.130E775
50	32	2-20	98	75	115.130E675
50	40	3-26	98	75	115.130E775
60	40	3-26	123	75	116.130E775



## Bohrstangenhalter Doppelt: rechts, Form E7

Zeichnung		VDI	Ød1	h1/h2	B	b1/b2	L1	Bestellnummer
		ØD	[mm]	[mm]	[mm]	[mm]	[mm]	
		20	16	25/25	76	25/32	45	<b>112.5941645</b>
		20	20	25/25	76	25/32	45	<b>112.5942045</b>
		30	25	28/32	95	30/45	56	<b>113.5942556</b>
		30	32	28/32	110	35/50	66	<b>113.5943266</b>
		40	32	32,5/40	115	40/50	66	<b>114.5943266</b>
		40	40	32,5/40	115	40/50	90	<b>114.5944090</b>
		50	32	32,5/47,5	115	40/50	66	<b>115.5943266</b>
		50	40	32,5/47,5	115	40/50	90	<b>115.5944090</b>
		50	50	35/49	152	49/68	115	<b>115.59450115</b>

## Bohrstangenhalter Doppelt: links, Form E8

Zeichnung		VDI	Ød1	h1/h2	B	b1/b2	L1	Bestellnummer
		ØD	[mm]	[mm]	[mm]	[mm]	[mm]	
		20	16	25/25	76	25/32	45	<b>112.5951645</b>
		20	20	25/25	76	25/32	45	<b>112.5952045</b>
		30	25	28/32	95	30/45	56	<b>113.5952556</b>
		30	32	28/32	110	35/50	66	<b>113.5953266</b>
		40	32	32,5/40	115	40/50	66	<b>114.5953266</b>
		40	40	32,5/40	115	40/50	90	<b>114.5954090</b>
		50	32	32,5/47,5	115	40/50	66	<b>115.5953266</b>
		50	40	32,5/47,5	115	40/50	90	<b>115.5954090</b>
		50	50	35/49	152	49/68	115	<b>115.59550115</b>

# STATISCHE HALTER

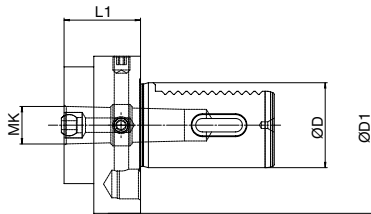
## FORM F

### Morsekegelhalter: Form F



#### ► Technische Daten

#### Zeichnung



VDI ØD	MK	ØD1 [mm]	L1 [mm]	Bestellnummer
20	1	50	23	<b>112.061123</b>
25	1	58	23	<b>325.061123</b>
25	2	58	27	<b>325.061227</b>
30	1	68	27	<b>113.061127</b>
30	2	68	27	<b>113.061227</b>
30	3	68	73	<b>113.061350</b>
40	1	83	36	<b>114.061136</b>
40	2	83	36	<b>114.061236</b>
40	3	83	36	<b>114.061336</b>
40	4	83	80	<b>114.061480</b>
50	2	98	36	<b>115.061236</b>
50	3	98	36	<b>115.061336</b>
50	4	98	50	<b>115.061450</b>
60	3	123	36	<b>116.061336</b>
60	4	123	50	<b>116.061450</b>
60	5	123	63	<b>116.061563</b>

# STATISCHE HALTER

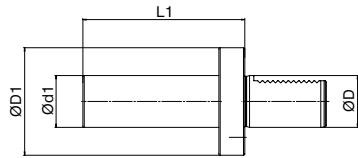
## SONSTIGE

### Prüfdorne: Form Y



#### ► Technische Daten

##### Zeichnung



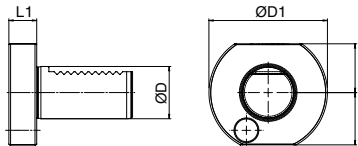
VDI ØD	Ød1 [mm]	ØD1 [mm]	L1 [mm]	Bestellnummer
16	30	40	125	<b>241.24630125</b>
20	40	50	125	<b>112.24640125</b>
25	40	58	125	<b>325.24640125</b>
30	40	68	125	<b>113.24640125</b>
40	40	83	125	<b>114.24640125</b>
50	40	98	125	<b>115.24640125</b>
60	40	125	125	<b>116.24640125</b>

### Verschlussstopfen: Form Z2 - Stahl



#### ► Technische Daten

##### Zeichnung



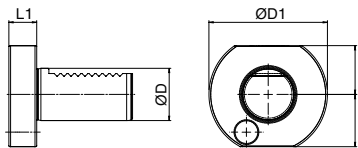
VDI ØD	ØD1 [mm]	L1 [mm]	Bestellnummer
16	40	13	<b>241.581S</b>
20	50	16	<b>112.581S</b>
25	58	16	<b>325.581S</b>
30	68	16	<b>113.581S</b>
40	83	20	<b>114.581S</b>
50	98	20	<b>115.581S</b>
60	123	20	<b>116.581S</b>

### Verschlussstopfen: Form Z2 - Kunststoff



#### ► Technische Daten

##### Zeichnung



VDI ØD	ØD1 [mm]	L1 [mm]	Bestellnummer
25	58	16	<b>325.581K</b>
30	68	16	<b>113.581K</b>
40	83	20	<b>114.581K</b>
50	98	20	<b>115.581K</b>

Die Inhalte und Daten entsprechen dem Stand der Drucklegung. Ausgabe 07/2017

Dieser Katalog wurde mit großer Sorgfalt erstellt und alle Angaben auf ihre Richtigkeit hin überprüft. Für fehlerhafte oder unvollständige Angaben kann jedoch keine Haftung übernommen werden. Die BENZ GmbH Werkzeugsysteme behält sich technische Änderungen und Verbesserungen durch ständige Weiterentwicklung der Produkte und Dienstleistungen vor. Alle in diesem Katalog enthaltenen Texte, Bilder, Darstellungen und Zeichnungen sind Eigentum der BENZ GmbH Werkzeugsysteme und urheberrechtlich geschützt. Jede Art der Vervielfältigung, Bearbeitung, Veränderung, Übersetzung, Verfilmung sowie die Verarbeitung und Speicherung in elektronischen Systemen ist ohne die Zustimmung der BENZ GmbH Werkzeugsysteme untersagt.

**BENZ GmbH Werkzeugsysteme**

Im Mühlegrün 12  
D-77716 Haslach  
T +49 7832 704-0  
F +49 7832 704-8001  
info@benztooling.com  
www.benztooling.com

